

## ÖZEL ÖĞRENME GÜÇLÜĞÜ (ÖÖG)

Ben Kim  
miyim?

Lütfen  
Okuyun!

Einstein hastalığı olarak bilinen Özel Öğrenme Güçlüğü, bir çocuğun zekası normal ya da normalin üstünde olmasına rağmen dinleme, düşünme, anlama, kendini ifade etme, okuma-yazma veya matematik becerilerinde yaşlılarına ve zekasına oranla düşük başarı göstermesi olarak tanımlanabilir. Dil gelişimi ve kullanımı, konuşma, okuma-yazma, matematik becerilerini etkileyen bir sorun olduğu için, bireyin eğitimi, mesleğini, günlük aktivitelerini etkiliyor. Erkeklerde kızlara oranla daha sık görülmektedir. Hiperaktivite ile beraber görülme ihtimali yüksektir.

Kaç Çeşittir?

1. Disleksi: Okuma güçlüğü
2. Disgrafi: Yazma ve imla güçlüğü
3. Afazi: Konuşmayı anlama güçlüğü
4. Discalculi: Aritmetik güçlüğü

## Eğer Çocuğunuzun Okul Öncesi Döneminde

Konuşmasında yaşlılarına göre gecikme varsa,

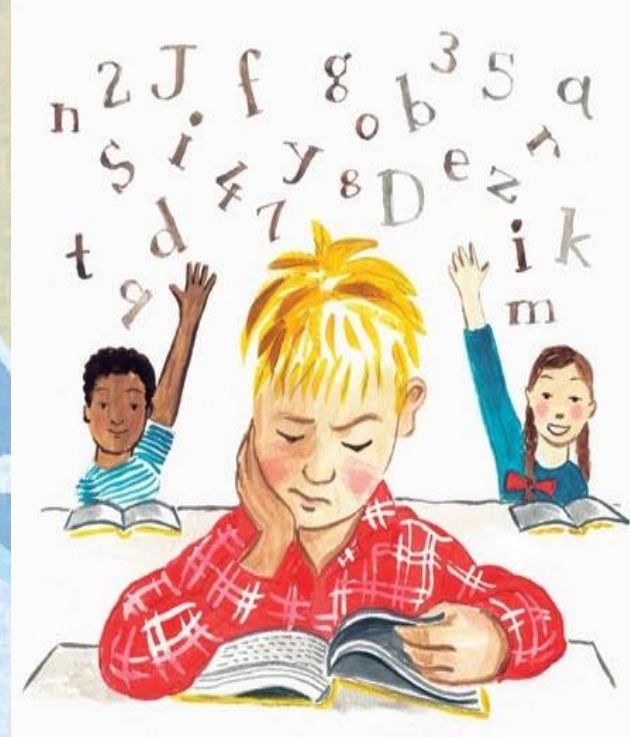
Birbirine yakın heceli kelimelerdeki sesleri karıştırıyorsa (su bu gibi)

Ayakkabı bağcıklarını bağlamada zorlanıyorsa, Sağ ve sol yönlerini karıştırıyorsa,

Bir iş yaparken kullanılacak el konusunda bir seçim yapamıyorsa,

Benzer sesleri karıştırıyorsa (f, v, b, m gibi)

Temel sözcükleri karıştırıyorsa (inmek yerine binmek gibi),



## Eğer Çocuğunuz Okul Döneminde

Bazı harfleri yazarken karıştırıyorsa (p, b, d, g, h, y, z, s, u) (dağ – bağ gibi),

Bazı harfleri ter yazıyorsa (b, d, u, n, p),

Yazarken bazı harfleri ekliyor ya da unutuyorsa,

Hecelerin yerini değiştirerek imla hataları yapıyorsa (file – elif gibi)

Okuduğu öykünün anlamını çıkarmada zorlanıyorsa,

Birbirine yakın kelimeleri ayıramıyorsa (En – ne) (incir – zincir)

Saati, çarpım tablosunu, günleri ve ayları öğrenmede güçlük çekiyorsa,

Sayıları eksik ya da fazla yazıyorsa (324 sayısını 300204, 286 sayısını 200806 olarak yazıyorsa)

$3 \times 2 = 42$      $7 + 2 = 19$   
+, x ⇒ karışabilir.

ε - 6 - 11 - 17 - 9 - 1ε

nisan - subat - ocak



## Nerelere Başvurabilirim?

- 1. Adım:** Okul rehber öğretmeni ile görüşme.
- 2. Adım:** Hastanede tıbbi tanılama (Çocuk psikiyatristi)
- 3. Adım:** Eğitsel tanılama (Rehberlik ve Araştırma Merkezi)
- 4. Adım:** Kaynaştırma ve/veya destek eğitim.

Özel Öğrenme Güçlüğü, bir kişinin öğrenmesine engel olan çeşitli etkenlerin yol açtığı bir durumdur. Bu kişilerin zekası normal, hatta normalin üzerindedir.

Bu kişiler çoğunlukla dinlerken zorlanırlar, dinlediklerini özümseyemezler, bildiklerini sözlü ve yazılı olarak ifade edemezler, başta sözel ve görsel beceriler olmak üzere çeşitli beceri alanlarını bir arada kullanmakta sorun yaşarlar. Bu zorluklar kendilerini özellikle okuma-yazma ve matematik öğrenmede ve daha sonra bu becerileri geliştirmede gösterir.

Özel Öğrenme Güçlüğü yaşayan kişiler; okurken ve yazarken hatalar yapabilirler, okuduklarını anlayamazlar, düşüncelerini yazamazlar, matematik kavramları zayıf olabilir.

## Neler Yapılabilir?

Özel Öğrenme Güçlüğü'nün tedavisinde, problem olan alanlara yönelik özel eğitim desteği verilmesi gereklidir. Çocuğun hangi alanlarda güçlüğü varsa buna yönelik okuma-yazma,

oryantasyon, algılama vs. eğitimi planlanır. Bunun yanında ailenin tutumları konusunda bir danışmandan destek alınması ve çocuğun güçlüklerini ailece yenme konusunda kolaylık sağlayacaktır. Ek hastalıkların bulunması halinde (Hiperaktivite, depresyon, vb.) ilaç tedavisi eklenebilir.

## Özel Öğrenme Güçlüğü Olan Bazı Dahiler

- Albert Einstein
- Leonardo da Vinci
- Tom Cruise
- Thomas Edison
- Agatha Christie
- Mozart
- Henry Ford
- Winston Churchill
- Beethoven
- Louis Pasteur
- Walt Disney

b u ya zı y ı  
Ok um akt a zo r  
I an abi lir si n . fa k a t  
an cak b u se ki lde B E ni anla  
ma n ko Lay laş ır.

## YUNUS EMRE İLKOKULU REHBERLİK SERVİSİ



**Adres:** Havaalanı Mh. Güden Sk. No: 1  
Esenler/İSTANBUL

**Tel:** 0212 430 06 11

**Web Adresi:**

<http://esenleryunusemreio.meb.k12.tr>

**KONU: ÖZEL ÖĞRENME  
GÜÇLÜĞÜ (ÖÖG)**

